



PRAVIDLA HRY

# HRACHOUNI

MONSTRÓZNĚ  
ZÁBAVNÁ HRA!



MN  
XY

## CÍL HRY

Pracujete ve vědecké laboratoři a šlechtíte nejrůznější nové druhy příšerek. Tyto příšerky vznikají z hrachu a jmenují se hrachouni. Ale hrachouni nemůžou ožít, pokud jim chybí končetiny, takže je potřeba je sestavit tak, aby byli úplní a nic jim nechybělo. Kdo ve hře získá nejvíce bodů, stává se vítězem!

## HRA OBSAHUJE

110 karet

### 101 KARET PŘÍŠEREK



6 žolíků



5 oblud'áků

### 1 KARTU PRVNÍHO HRÁČE



### 8 ŠLECHTITELSKÝCH KARET



18 hlav



30 rukou



12 spojovacích dílů



30 nohou

## PŘÍPRAVA HRY

Kartu prvního hráče a šlechtitelské karty odložte stranou. Zamíchejte karty příšerek a položte je lícem dolů na hromádku na kraj hrací plochy. Pokud je počet hráčů 2 nebo 5, odhod'te z hromádky 1 kartu, pokud je počet hráčů 3 nebo 4, odhod'te z hromádky 5 karet. Tyto karty dejte na hromádku odložených karet. Šlechtitelské karty se v základní hře nepoužívají.



**počet hráčů: 2 nebo 5**  
=  
**-1 karta**  
z promíchaných karet  
příšerek

**počet hráčů: 3 nebo 4**  
=  
**-5 karet**  
z promíchaných karet  
příšerek

## PRŮBĚH HRY

Hra se hraje z jednotlivých kolech. Na začátku každého kola se z hromádky sejme určitý počet karet příšerek a umístí se lícem dolů do řady uprostřed stolu. Počet karet závisí na počtu hráčů.

**2 hráči:** 5 karet  
**3 hráči:** 6 karet

**4 hráči:** 8 karet  
**5 hráčů:** 10 karet

Ty karty, které mají na rubu otevřené oko, se otočí lícem nahoru a karty se zavřeným okem se nechají ležet lícem dolů. Karta prvního hráče se položí vedle řady karet příšerek.



otevřené oko      zavřené oko

**POZOR! Pokud hrají 2 hráči, budou se střídat, takže kartu prvního hráče nepotřebují.**

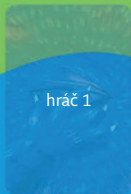


Příklad: počet karet pro 3 hráče

Začíná nejmladší hráč. Jako první si vybere 2 karty z řady. Na výběr jsou: karta příšerky lícem nahoru, karta příšerky lícem dolů nebo karta prvního hráče. Potom si ostatní hráči ve směru hodinových ručiček vyberou každý 2 karty z řady.

Příklad se 3 hráči

Hráč 1	Hráč 2	Hráč 3
<p>si vybral 2 karty: 1 kartu lícem dolů a 1 kartu lícem nahoru. Nyní si může prohlédnout kartu, která je lícem dolů.</p> <div data-bbox="111 735 228 905"> </div> <div data-bbox="242 735 359 905"> </div>	<p>si vybral 2 karty: kardu prvního hráče a 1 kartu lícem nahoru. Tento hráč začíná další kolo, protože má kardu prvního hráče.</p> <div data-bbox="394 735 511 905"> </div> <div data-bbox="525 735 642 905"> </div>	<p>zatím nemá žádné karty a vybírá si ze 3 zbývajících karet. Poslední karta, která zbyde, se položí na hromádku odložených karet.</p>



Na konci kola zbývá vždy 1 karta. Pokud je to karta příšerky, dejte ji na hromádku odložených karet. Pokud je to karta prvního hráče, zůstane tam, kde je, a hráč, který začínal v tomto kole, bude začínat i v kole následujícím. Jakmile je na stole nová řada karet příšerek, hráč s kartou prvního hráče zahájí další kolo tím, že kartu prvního hráče umístí do řady a vybere si z ní dvě karty.

### POZOR!

- Když si vyberete kartu příšerky lícem dolů, můžete se na ni podívat až poté, co si vezmete i druhou kartu.
- Když si vezmete kartu prvního hráče, začínáte další kolo. Nejprve umístěte kartu prvního hráče zpět doprostřed stolu a poté si vyberte 2 karty.



hromádka  
odložených  
karet

## TVOŘENÍ HRACHOUNŮ

Položte si vybrané karty příšerek před sebe a přesouváním jednotlivých karet zkuste vytvořit co nejvíce dokončených hrachounů. Karty nelze měnit s ostatními hráči. Během celé hry můžete karty příšerek přesouvat, a vytvářet tak nové kombinace. Karty příšerek, které se (zatím) nikam nehodí, položte stranou a zkuste je použít později. Při hře se řiďte následujícími pravidly:

Karty příšerek musí být při tvoření hrachounů umístěny **svisle**. Karty nemají žádnou pevně stanovenou horní nebo dolní stranu.



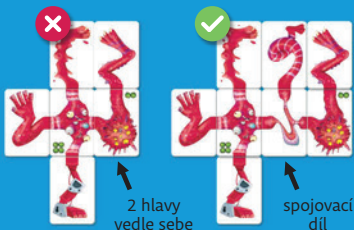
Hrachoun musí být tvořen jen **jednou barvou**. Můžete sestavovat souběžně několik příšerek různých barev.



Body za hrachouna se započítávají pouze v případě, že je **dokončený**. Hrachoun, kterému chybí ruka nebo noha, není úplný. Počet bodů, které získáte za dokončeného hrachouna, je uveden na kartě nebo kartách s hlavou příšerky.



Hrachoun musí mít **alespoň jednu hlavu**. Pokud tvoříte příšerku s několika hlavami, vždy použijte spojovací díl. Hlavy nesmí být přímo vedle sebe nebo nad sebou.





Příklady dokončených hrachounů

## ŽOLÍKY

Vícebarevné karty příšerek jsou žolíky. Můžou se připojovat ke kartám různých barev, ale musí na příšerku nebo oblud'áka navazovat.



↑  
žolík

## OBLUD'ÁCI

Ve hře se objevují také šediví oblud'áci, které je třeba dotvořit, jinak škodí. Pokud oblud'ák dokončený není, hráč za něj dostane na konci hry trestné body uvedené na kartě. Oblud'áci se dokončují pomocí karet příšerek. Připojit můžete karty všech barev, ale musejí na oblud'áka navazovat. Na rozdíl od karet příšerek mohou být karty oblud'áků propojeny s různě barevnými kartami současně. Pokud má oblud'ák několik hlav, je třeba vždy použít spojovací díl. Šediví oblud'áky nelze kombinovat s hlavami barevných příšerek. Za dokončené oblud'áky nedostanete žádné trestné body, ale ani žádné body navíc.



nedokončený oblud'ák = 2 trestné body



dokončený oblud'ák = 0 trestných bodů



## KONEC HRY

Jakmile je hromádka s kartami příšerek prázdná, může každý provést poslední úpravy svých hrachounů. Sečtete všechny body ● na kartách s hlavami dokončených hrachounů a odečtete případné trestné body ✖ za neúplné oblud'áky. Hru vyhrává hráč s nejvyšším počtem bodů!



↑  
2 body



↑  
3 body



↑  
4 body



↑  
2 trestné body



↑  
3 trestné body

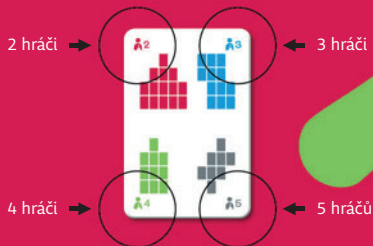
# ŠLECHTITELSKÁ VARIANTA

## CÍL HRY

Šlechtitelskou variantu můžete hrát jako obměnu základní hry. Hrachouni se při ní skládají k sobě do určitého tvaru podle šlechtitelské karty. Jde tedy o to, vytvořit úplné hrachouny a poskládat je do tvaru uvedeného na šlechtitelské kartě. Kdo jako první splní svůj úkol, vyhrává hru!

## PŘÍPRAVA HRY

Postupujte stejně jako u přípravy základní hry. Každý hráč obdrží navíc ještě šlechtitelskou kartu. Počet hráčů určuje, který tvar ze šlechtitelské karty se ve hře použije.



## PRŮBĚH HRY

V této herní variantě máte šlechtitelskou kartu, která ostatním hráčům zůstává skryta. Skládejte hrachouny vedle sebe tak, aby odpovídali danému tvaru. Nezáleží na tom, kolik hrachounů vytvoříte, aby vznikl zadaný tvar, ale všichni musejí být dokončení, aby se mohli při sčítání bodů započítat. Pravidla pro tvoření dokončených hrachounů a pro jednotlivá kola jsou stejná jako pro základní hru.

**POZOR! Oblud'áci se do tvaru ze šlechtitelské karty nedají přidávat, ale musí být dokončení, pokud chcete zvítězit.**

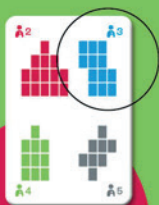
## KONEC HRY

Hra končí, jakmile jeden z hráčů poskládá tvar ze šlechtitelské karty z dokončených hrachounů.

Pokud máte jako jediní vyplněný tvar a nemáte žádné neúplné oblud'áky, stáváte se vítězem hry!

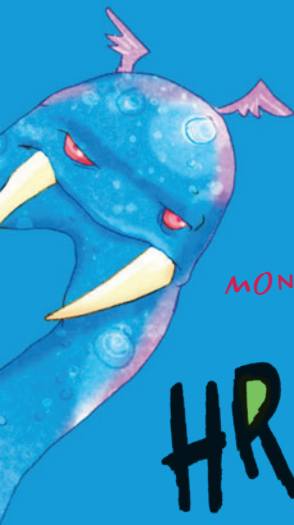
*Pokud má kompletní tvar ze šlechtitelské karty a žádné neúplné oblud'áky několik hráčů najednou, vyhrává hráč s nejvyšším počtem bodů. Je to nerozhodně? Pak vyhrává ten hráč, který má dokončené hrachouny s největším počtem karet.*

Příklad se 3 hráči



Tady ještě  
chybí karty.





MONSTRÓZNĚ ZÁBAVNÁ HRA!

# HRACHOUNI



@mnkyentertainment

**MNKY**  
ENTERTAINMENT

© 2022 MNKY Entertainment, Nizozemsko  
© 2023 REBO International CZ, spol. s r. o.,  
Michalská 432/12, 110 00 Praha 1  
rebo@nebo.cz

[www.mnkyentertainment.cz](http://www.mnkyentertainment.cz)

Koncept a výroba: MNKY Entertainment  
Koncept: Robert Brouwer  
Ilustrace: Michael Emmerson  
Z anglického překladu nizozemského  
originálu *Creepeas*  
Překlad: Zuzana Bělohávková



5-99



2-5



20

Redakce: Kateřina Pospíšilová

Sazba a příprava pro CTP: AMOS TYPO, s. r. o.

1. vydání 2023

004590301G

Vytlačeno v Číně.

Všechna práva vyhrazena.

Žádná část tohoto produktu nesmí být reprodukována bez předchozího písemného souhlasu MNKY Entertainment. Společnost MNKY Entertainment vyvinula tuto hru s maximální péčí, přesto nemůže nést odpovědnost za jakékoliv neblahé následky, ke kterým by mohlo dojít vlivem hry nebo případných chyb v ní dojit.



3+



CE

**POZOR!** Hra obsahuje malé části, které by nejmenší děti mohly vdechnout či spolknout nebo se jimi zadusit. U dětí do tří let se při zacházení doporučuje dohled dospělé osoby. Některé prvky hry se mohou lišit od obrázků v knižce s pravidly.